

สิทธิพร เจริญเมือง (เลขที่ 004858)

โทร. 02-659-8026, 02-659-8028

E-mail : sittiopom@uobkayhian.co.th

## DOHOME – ดูว่า กำลังชี้หลังเสือ

Badta.seiyn Badta.seiyn Badta.seiyn Badta.seiyn Badta.seiyn

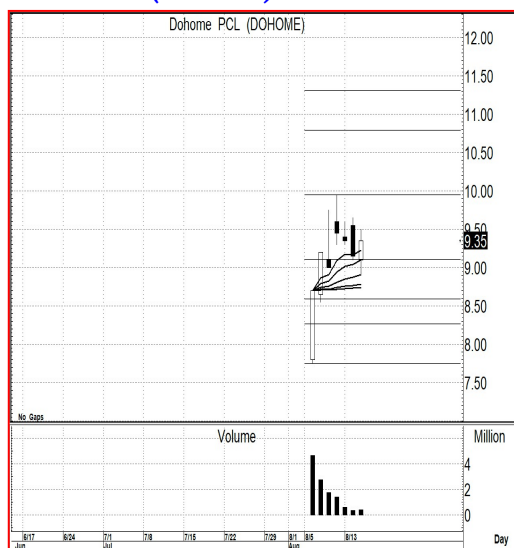
**ที่มาที่ไป...** วันวันศุกร์ ก็เอาหุ้นสบายๆ มาว่ากันไปพลาจๆ แคมเป็นหุ้นข้ามชื้อขาย ไม่นานมานี้เสียด้วย เรียกว่าหุ้นใหม่ IPO ยังติดป้ายแดงรอป้ายขาวอะไรทำนองนั้นแหละครับ... จริงๆ ก็ยังไม่ได้บอกว่ายิงไง หรือดีจริงไหม เพียงแต่การเล่นราคาตั้งแต่เข้าชื้อขายในตลาด จนถึงวันวาน อ่านเกมแบบนี้เข้าชื้อ "ชี้หลังเสือ" อะไรทำนองนั้นแหละครับ... แปลตามสำนวนไทยก็คือ ลงไม่ได้ ขึ้นลงไปก็มีหวังเจ็บตัว โดนเสื่อย้ำเอาแน่ๆ... ว่ากันมาแค่นี้ ก็คงไม่ต้องแปลเป็นภาษาหุ้นอีกแล้วกระมังครับ ว่าใครที่กำลังชี้หลังเสือ แล้วต้องทำยังไง ถึงจะลงจากหลังเสือได้แบบไม่เจ็บตัวล่ะ... เรื่องนี้ เอาไว้ไปว่ากันในกรณีศึกษาในวันหน้า ถ้ามีโอกาสได้อบรมกับ UOBKH นะครับ หรือ เอาจริง ๆ วันนั้นก็แค่สงสัยหรือคิดว่า กำลังชี้หลัง ถ้าจะออกอาการจริงๆ ก็หน้าจะสัปดาห์หน้านั้นแหละ... เพียงแต่วันนี้ เอามาเข้าบาดตาเขียน ให้จับตาดูกัน หากระหว่างวันหรือวันนี้ ออกอาการตามที่กล่าวจริงๆ ใครจะจัดก่อนเลยก็ไม่ผิดครับ ไม่ต้องรอสัปดาห์หน้า ส่วนเรื่องของตลาด หรือ SET Index นั้น จะว่าไปแล้ว ยังคงหนีเรื่องของความผันผวนในแต่ละวันไม่พ้นหรอก แต่ระดับที่หลายๆ ท่านกลัว หรือ ถามกันบ่อยมากๆ ก็นั่นแหละครับ 1600 จะเอาอยู่ไหม แล้วอย่างวันวานจะถือว่ายืนอยู่ไหม ทั้งๆ ที่มีหลุดลงไปถึงระดับ 1590 ก่อนที่จะมีเด็งในวันขึ้นมามีระดับ 1600 ได้นั้นแบบนี้เรียกว่ายืนระดับ 1600 ได้หรือไม่... ซึ่งถามตามตัวเลข ก็ต้องบอกว่า ได้นั้นแหละครับ แต่ยังไม่เรียกว่ามั่นคง ดังนั้น จึงต้องมาดูกันวันนี้ ว่าจะแกว่งตัวยังไง สัญญาณแห่งเทียนวันวานก็เกือบติดะ ดูวันนี้อีกวันสิ

**ดูตามเกม...** ก็อย่างที่กล่าวไปแล้วข้างต้นนั้นแหละครับ อาการชี้หลังเสือ คือ ลงก็เจ็บตัว แล้วคนที่ชี้หลังเสือนี่ ยิงทำไมถึงจะลงไม่ได้ละ ลงแล้ววิ่งหนีจะทันไหม... ก็มันลงยาก เพราะอะไรละครับ

**แนวรับ** : ... 9.30-9.20 แต่ถ้าหลุด 8.90 ก็ Cut หนีก่อน

**เป้าหมาย** : ... 10.0 เล่นสั้น / แต่เล่นรอบ ลุ้น 10.8-11.3

Price Chart...(DOHOME)



ความเห็น ... จากสัญญาณทางเทคนิค

**กราฟราคาหุ้น DOHOME...** รูปแบบกราฟแบบนี้ นั้น หากเป็นเสือปืนไวจริงๆ เขาจะรอจังหวะในการเก็งกำไร โดยหากราคายืนระดับ 9.60 ได้ ก็คาดว่าจะผ่านที่ระดับ 10.0 ไปได้ แล้วนั้น ก็จะไปหวังขายที่ระดับราคา 10.8-11.3 หรือ อาจจะมองยาวๆ กว่านั้นก็ได้อ... แต่ที่ต้องระวัง คือวันนี้ ถ้ามีการลงต่ำกว่า Low ของวันวาน หรือ การต่ำกว่า 8.90 เราก็ยังคงต้องมองอีกทางไว้ก่อนว่ายังไม่พร้อมจะขึ้น แต่ก็ยังชี้ว่าคงลงจริงๆ อาจจะรอหรือขอเวลาเก็บพลังอีกหน่อย... ว่าไปว่ามา มันก็อาจจะยากไปหน่อยเรื่องแบบนี้ เล่นตามเทคนิค ตามสัญญาณไปก่อนก็แล้วกัน เป้าหมายที่ได้มา ก็จากการวัดด้วย Fibonacci นั้นแปลว่า ถ้าขึ้นจริง อาจสูงกว่า 11.3 ก็ได้